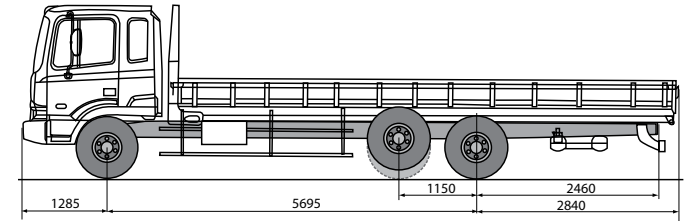
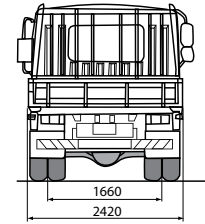
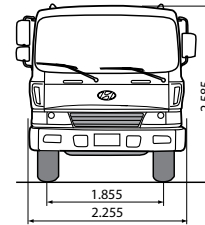


Thông số kỹ thuật

Model	HD210	
Loại phương tiện	Xe chở hàng	
Loại cabin	Cabin có giường đơn/Sàn cao	
Công thức bánh xe	6 x2	
Kích thước (mm)		
Chiều dài cơ sở	5.695	
Kích thước bao ngoài (C/cab)	Chiều dài	9.509
	Chiều rộng	2.255
	Chiều cao	2.585
Vệt bánh xe	Trước	1.855
	Sau	1.660
Khoảng nhô	Trước	1.285
	Sau	2.460
Khoảng sáng gầm xe	125	
Trọng lượng (Kg)		
Trọng lượng bản thân	5.010	
Khối lượng toàn bộ theo thiết kế	21.680	
Đặc tính vận hành		
Vận tốc tối đa	Km/h	139
Khả năng vượt dốc	tanθ	0,299
Bán kính quay vòng tối thiểu	m	9,5
Động cơ		
Mã động cơ	D6GA2B	
Loại	Turbo tăng áp	
	4 kỳ, làm mát khí nạp bằng nước, phun dầu trực tiếp	
Số xi lanh	6 Xi lanh thẳng hàng	
Dung tích xi lanh (cc)	5.899	
Đường kính x hành trình piston (mm)	103 x 118	
Tỷ số nén	17,6:1	
Công suất tối đa(ps/rpm)	225/2.500	
Momen xoắn tối đa (kg.m/rpm)	65/1.400	
Hộp số		
Mã hộp số	KH10	
Loại	6 số tiến, 1 số lùi	
Cầu sau		
Tải trọng cầu	8.800 + 8.800	
Tỷ số truyền	3.909	
Cầu trước		
Tải trọng cầu (kg)	4.500	
Lốp và Vành		
Kiểu	Trước / Sau	Trước lốp đơn/ Sau lốp đôi
Cỡ lốp	Trước/ Sau	245/70R19.5 - 14PR
Cỡ vành	Trước/ Sau	245/70R19,5 - 14PR; 6,75x19,5

HD210



Trục nâng hạ

Chú thích

1. Trọng lượng không tải của xe có mức dung sai cho phép là 3.5%
2. Trọng lượng không tải bao gồm trọng lượng của dầu, nhiên liệu, nước làm mát động cơ, gió đỡ và lốp dự phòng, ngoại trừ bộ dụng cụ tiêu chuẩn.
3. Thông số có thể khác tùy vào quốc gia
4. Hyundai có quyền thay đổi thông số, thiết bị, sản xuất hoặc ngừng sản xuất các phiên bản xe bất cứ khi nào mà không cần thông báo trước
5. Các giá trị trên đây là kết quả của các cuộc kiểm tra nội bộ và có thể thay đổi sau khi được kiểm nghiệm lại.
6. Xe thực tế có thể có đôi chút khác biệt so với hình ảnh trong catalogue
7. Màu sắc in trong catalogue có thể sai khác nhỏ so với màu sắc thực tế.
7. Vui lòng liên hệ với đại lý để biết thêm chi tiết.

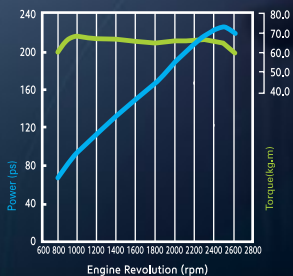


HD210
Xe tải nặng

Mạnh mẽ, tin cậy và tiết kiệm

Dù bạn chọn động cơ dầu diesel 6 xi lanh lấy khí tự nhiên hay động cơ với turbo tăng áp, HD210 đều mang lại năng suất và hiệu quả kinh tế cao. Hyundai cũng trang bị loại bơm nhiên liệu hàng đầu, giúp động cơ luôn hoạt động bền bỉ, tin cậy.

Động cơ D6GA

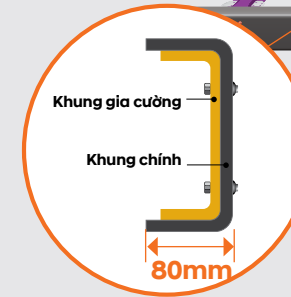


Euro II, Euro III, Euro IV

225 PS
/ 2,500rpm

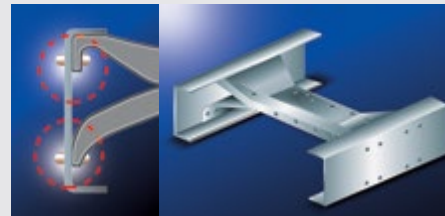
Dung tích: 5899cc

Mô men xoắn cực đại: 65kg.m/ 1400rpm



Khung gầm vững chãi

Khung thân đôi giúp tăng độ bền cho thân xe khi chở hàng. Hơn nữa, phần khung gia cố kéo dài từ hộp số tới trục sau không những giúp tăng cường sự liên kết, mà còn tránh cho xe gặp những vấn đề do chiều dài dư sở lớn.

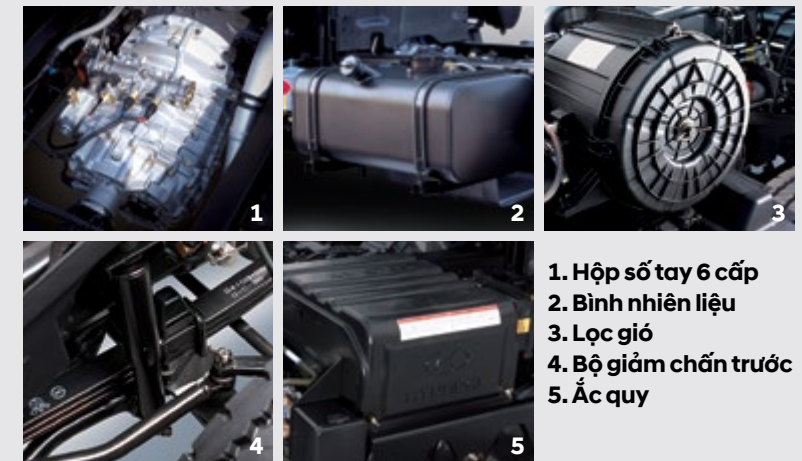


Gia cố dầm ngang

Để tối đa hóa độ vững chãi của xe, Hyundai đã trang bị thêm dầm ngang hạng nặng nhằm phân bố đều tải trọng ra toàn thân.

Tiện ích

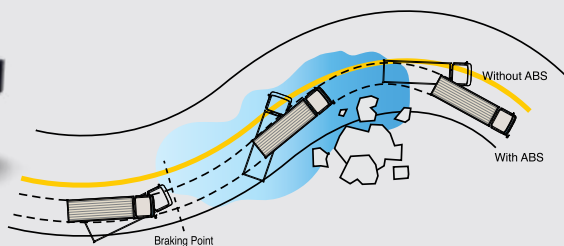
Với HD210 việc kiểm tra mức nhiên liệu, cầu chì và thay bóng đèn trở nên thật dễ dàng.



1. Hộp số tay 6 cấp
2. Bình nhiên liệu
3. Lọc gió
4. Bộ giảm chấn trước
- 5.Ắc quy



Hệ thống chống bó cứng phanh (ABS) với hệ thống chống trượt (ASR)



Hệ thống phanh ABS sẽ tăng sự an toàn khi phanh xe trên những đoạn đường trơn trượt. Tài xế sẽ không phải lo lắng việc xe bị khóa bánh khi phanh gấp, dẫn đến mất kiểm soát. Với ABS/ ASR, tài xế có thể yên tâm lái xe và tránh được nhiều rủi ro có thể xảy ra. (Tùy chọn)

- 1 Nước rửa kính
- 2 Cây thăm dầu
- 3 Lọc gió
- 4 Bình phụ nước làm mát
- 5 Gạt mưa
- 6 Bình dầu côn



Hộp hỗ trợ khởi động



Đèn chiếu sáng hỗ trợ

Bố trí cạnh ốc qui, giúp việc bảo trì sửa chữa vào buổi tối dễ dàng hơn

An tâm khi lái xe

Một chiếc xe an toàn phải bắt đầu từ một bộ khung chắc chắn và bền bỉ, hệ thống treo vững vàng, hệ thống lái nhạy bén và hệ thống phanh tin cậy. Hyundai hiểu điều đó và đưa đến bạn một chiếc xe giúp bạn luôn an tâm khi cầm lái.



Tấm bảo vệ 2 bên



Phanh tang trống cỡ lớn



Bầu chứa khí nén



Phanh tay lốc-kê



Cabin kiểu lật

Việc sửa chữa và bảo trì trở nên dễ dàng hơn bao giờ hết với Cabin kiểu lật nghiêng 45 độ.